

# Bosch Rexroth – Mehr Nachhaltigkeit

## Mehr Nachhaltigkeit für Ihr System: Wegeventil WE6

### WEGEVENTIL WE6

Standard bei 100 bar



**Energieverbrauch: 168,65 kWh/a\***

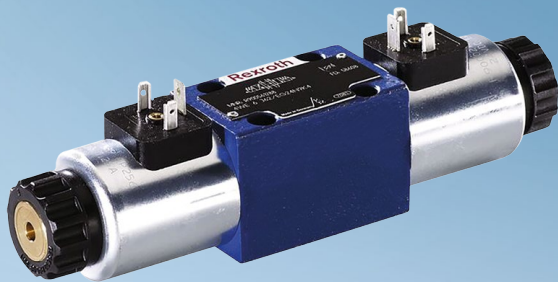


**CO2: 72,01 kg/a\***



**Energiekosten: 33,02 €/a\***

\* bei 5.000 Betriebsstunden/a und einem Strompreis von 0,19 €/kWh.



### WEGEVENTIL WE6

Energieoptimiert bei 100 bar



## 1,5 statt 6

BÄUME DIE GEPFLANZT WERDEN MÜSSEN, UM DEN CO<sub>2</sub> VERBRAUCH ZU KOMPENSIEREN\*\*

\*\*Pro Jahr bindet die Buche 12,5 Kilogramm CO<sub>2</sub>



**Energieverbrauch: 45,03 kWh/a\***



**CO2: 19,23 kg/a\***

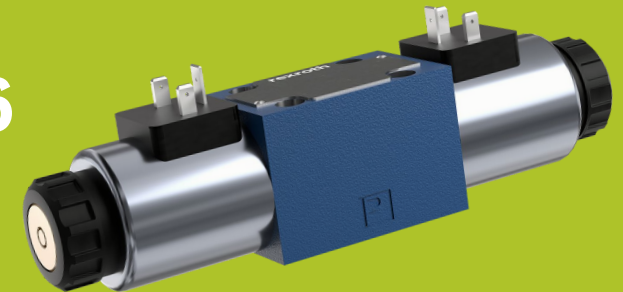


**Energiekosten: 8,56 €/a\***



**Einsparung: 23,49 €/a\***

\* bei 5.000 Betriebsstunden/a und einem Strompreis von 0,19 €/kWh. Für detaillierte Bewertung bitte Abgleich mit Betriebsdaten.



# Bosch Rexroth – Mehr Nachhaltigkeit

## Mehr Nachhaltigkeit für Ihr System: Wegeventil WE6

### WEGEVENTIL WE6

Standard bei 100 Bar



**Energieverbrauch: 168,65 kWh/a\***

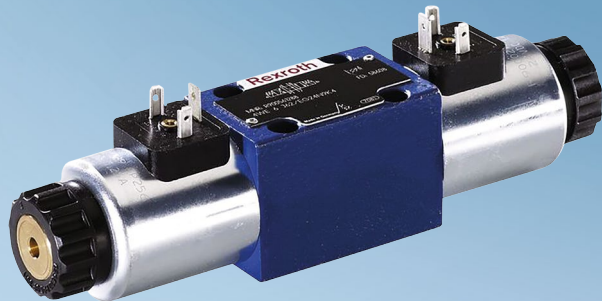


**CO2: 72,01 kg/a\***



**Energiekosten: 32,02 €/a\***

\* bei 5.000 Betriebsstunden/a und einem Strompreis von 0,19 €/kWh.



### WEGEVENTIL WE6

Energieoptimiert bei 100 Bar



**Energieverbrauch: 45,03 kWh/a\***



**CO2: 19,23 kg/a\***

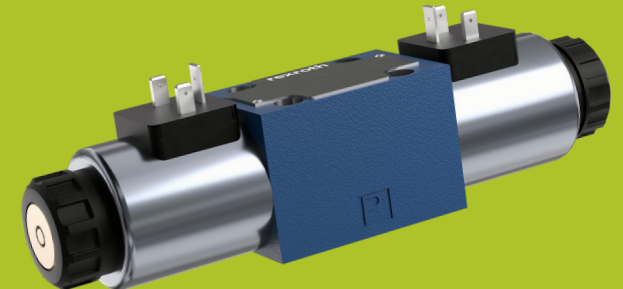


**Energiekosten: 8,56 €/a\***



**Einsparung: 23,49 €/a\***

\* bei 5.000 Betriebsstunden/a und einem Strompreis von 0,19 €/kWh.  
Für detaillierte Bewertung bitte Abgleich mit Betriebsdaten.

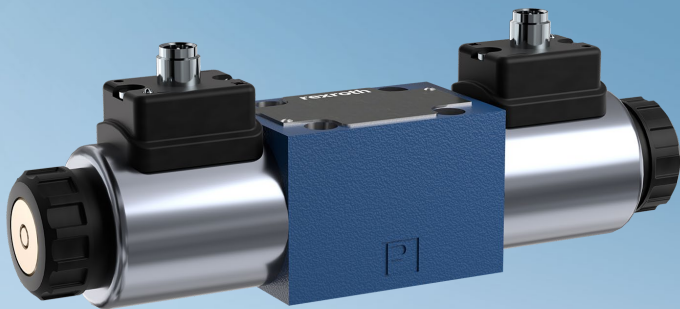


# Bosch Rexroth – Mehr Nachhaltigkeit

## Mehr Nachhaltigkeit für Ihr System: Wegeventil WE6

### WEGEVENTIL Type WE6 energieoptimiert

Hydraulische Ventile spielen eine wichtige Rolle bei der Leistung und Effizienz von hydraulischen Systemen. Durch die Verwendung von energieeffizienten Ventilen können sie ihr System optimieren, um maximale Leistung bei minimalem Energieverbrauch zu erzielen. Mit dem Wegeventil WE6 können sie bis zu 73% Energie einsparen.



\* bei 5.000 Betriebsstunden/a und einem Strompreis von 0,19 €/kWh.  
Für detaillierte Bewertung bitte Abgleich mit Betriebsdaten.

50 bar	100 bar	250 bar	315 bar
<b>Einsparung:</b> 21,53 €/a*	<b>Einsparung:</b> 23,49 €/a*	<b>Einsparung:</b> 38,62 €/a*	<b>Einsparung:</b> 49,99 €/a*
<b>Energieverbrauch:</b> 41,12 kWh/a*	<b>Energieverbrauch:</b> 45,03 kWh/a*	<b>Energieverbrauch:</b> 82,77 kWh/a*	<b>Energieverbrauch:</b> 116,28 kWh/a*
<b>CO<sub>2</sub>:</b> 17,56 kg/a*	<b>CO<sub>2</sub>:</b> 19,23 kg/a*	<b>CO<sub>2</sub>:</b> 35,34 kg/a*	<b>CO<sub>2</sub>:</b> 49,65 kg/a*
<b>Energiekosten:</b> 7,81 €/a*	<b>Energiekosten:</b> 8,56 €/a*	<b>Energiekosten:</b> 15,73 €/a*	<b>Energiekosten:</b> 22,09 €/a*
<b>Einsparung:</b> 73 %*	<b>Einsparung:</b> 73 %*	<b>Einsparung:</b> 71 %*	<b>Einsparung:</b> 69 %*

# Bosch Rexroth – Mehr Nachhaltigkeit

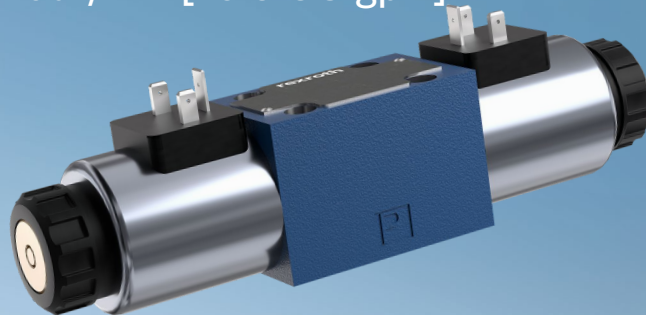
## Mehr Nachhaltigkeit für Ihr System: Wegeventil WE6

Wege-Schieberventile, direktgesteuert,  
mit Magnetbetätigung – Typ WE

Wegeventile Typ WE sind magnetbetätigte Wege-Schieberventile und als elektromagnetische Komponente verwendbar. Sie steuern Start, Stopp und Richtung eines Volumenstromes.

### Technische Eckdaten

- Maximaler Betriebsdruck 315 bar [5076 psi]
- Maximaler Volumenstrom: 60 l/min [15.8 US gpm]



- **Reduzierung Magnetleistung:**  
30 Watt auf 8 Watt (SO47)

- **Reduzierung Kolbenspiel:**  
Standard T10 auf T06

- **Datenblatt:**  
23178

- **Bestellangabe:**

01	02	03	04	05	06	07	08	09	10	11	12	13	14	15	16	17	18	19	20	21
	WE	6		6X	/		E					/			●				●	